

# Guida alla costruzione di una Bi-bi-Quad antenna con un CD spindle.

## Lista della spesa:

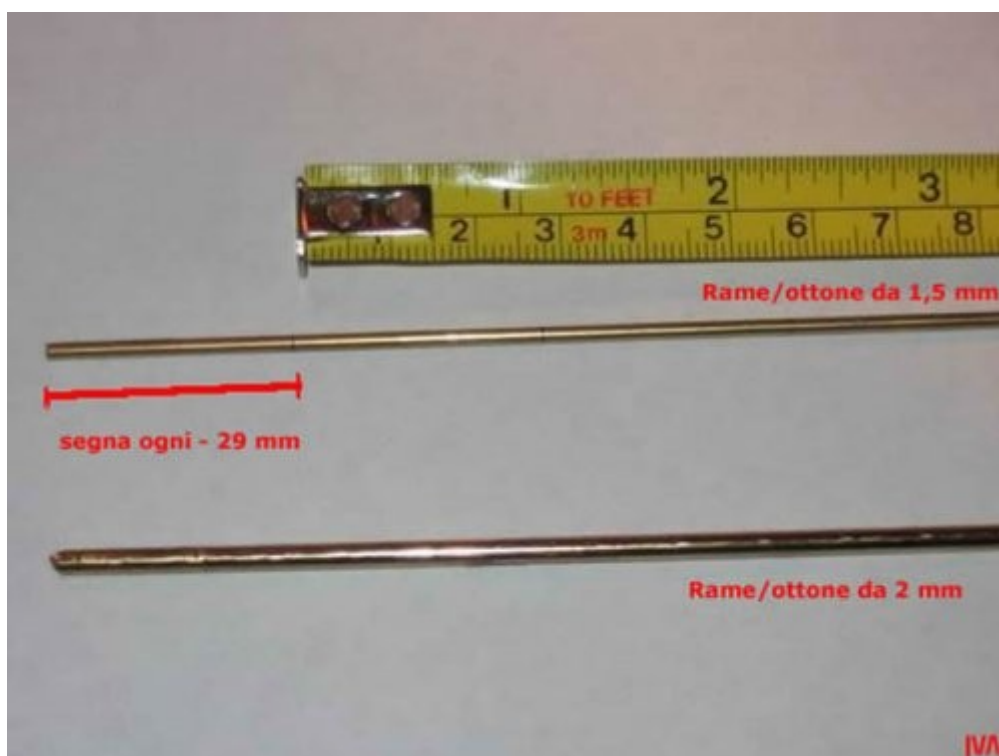
- Cd-Spindle ( da 10 cd va bene );
- Rame (anche ottone) di spessore 1,5 - 2 mm di circa 25 centimetri;
- Cavo coassiale RG 58 oppure RG 174;
- Un paio di pinze,
- saldatore,
- lima rotonda,
- silicone o colla a caldo

## Iniziamo a costruire:

Bene, per costruire l'antenna Bi-bi quad con cd spindle non sono necessari particolari attrezzi, solo un po' di precisione nel piegare il tondino di rame o ottone ( se utilizzate quest'ultimo dovrete porre un po' di attenzione, essendo meno duttile del rame potrebbe spezzarsi nel piegarlo).

La prima cosa da fare e' piegare il tondino di rame aiutandosi con delle pinze a beccuccio stretto.

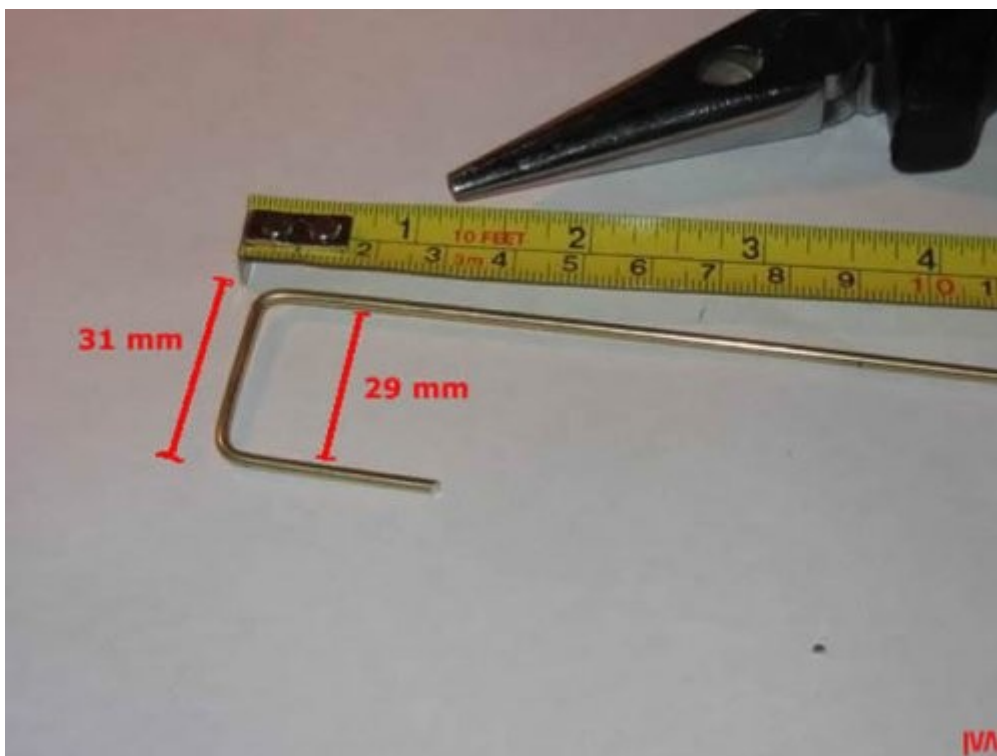
Segnate sul tondino ogni 29 mm in modo da sapere esattamente da dove iniziare a piegare.



Iniziamo a piegare il tondino di 90 gradi precisi, come da figura successiva.



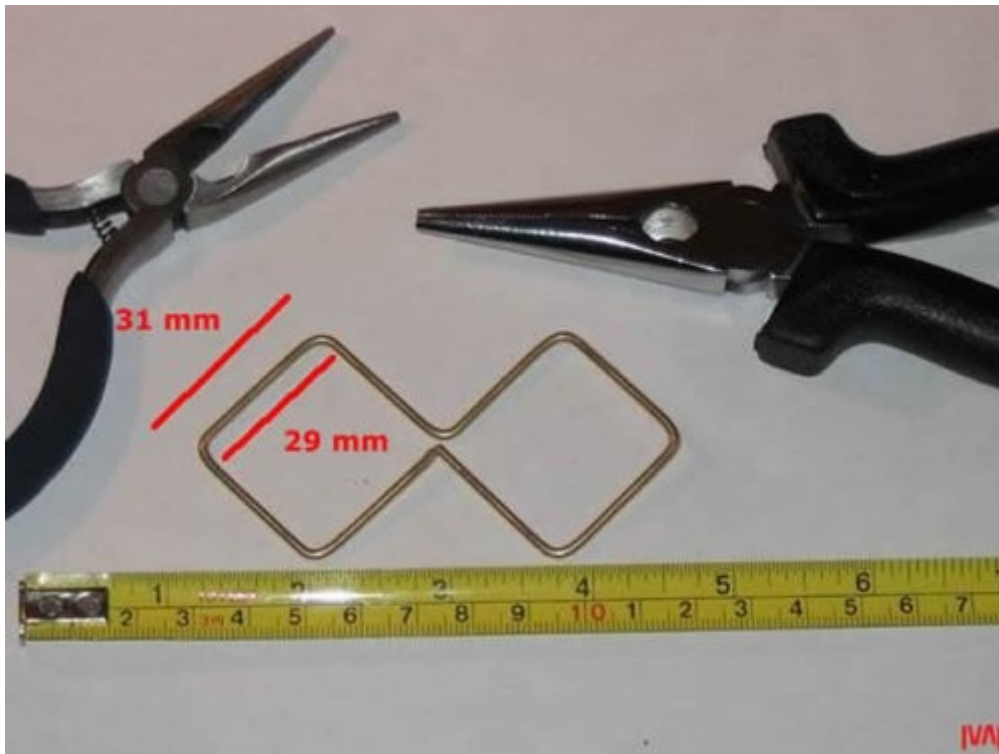
Una volta segnato possiamo iniziare a piegarlo facendo attenzione di mantenere la pinza che fa morsa sul tondino qualche millimetro piu' indietro del segno; in modo che piegando il tondino non si ottengano misure imprecise.



Devi fare attenzione nel piegare precisamente il tondino in modo da rispettare le misure riportate in figura.

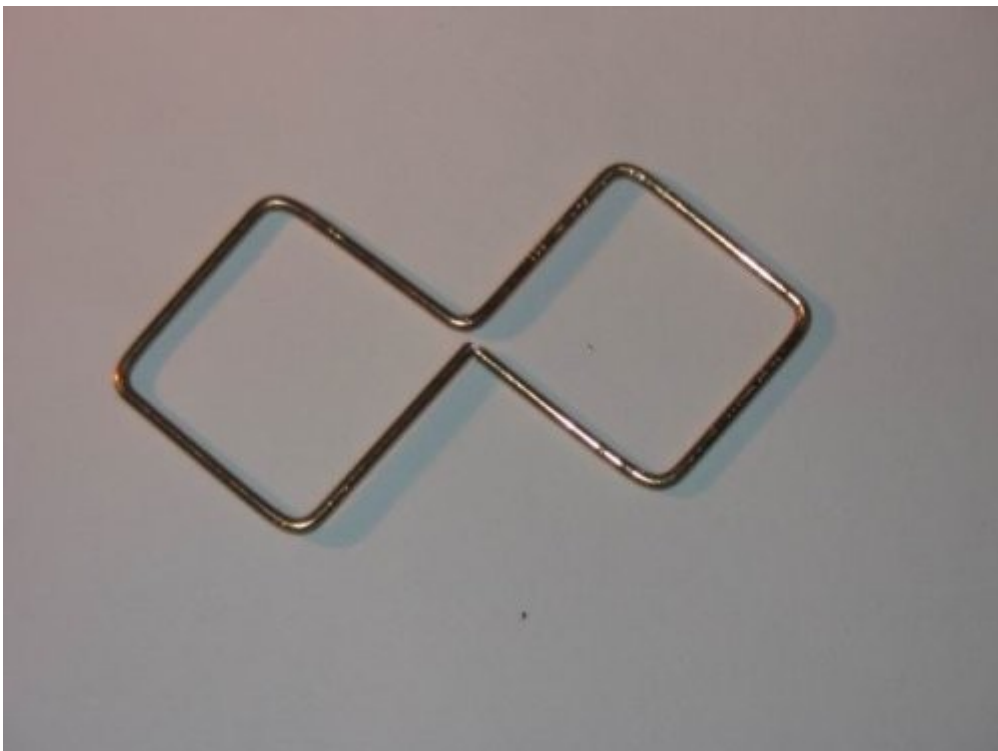
Ovvero la larghezza interna deve essere di circa 29 mm mentre esternamente  
deve misurare circa 31 mm

Adesso via via piega il tondino in modo da formare una specie di 8

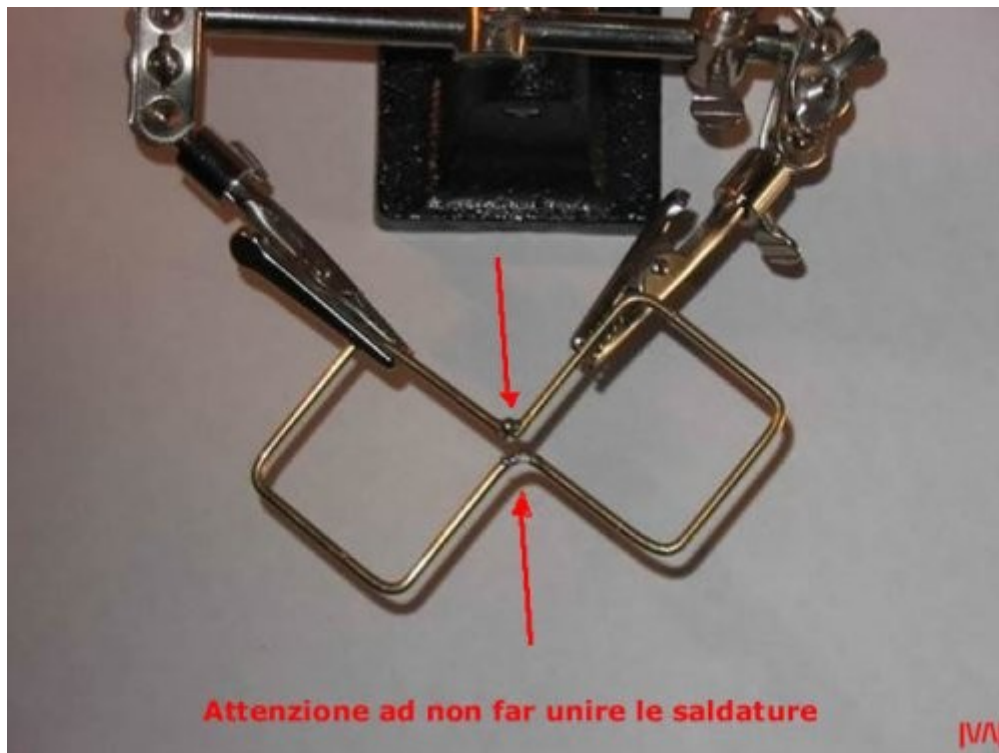


Una volta completato il primo quadrato inizia a costruire il secondo, facendo  
attenzione che le ultime due estremita' corrispondano alla fine.

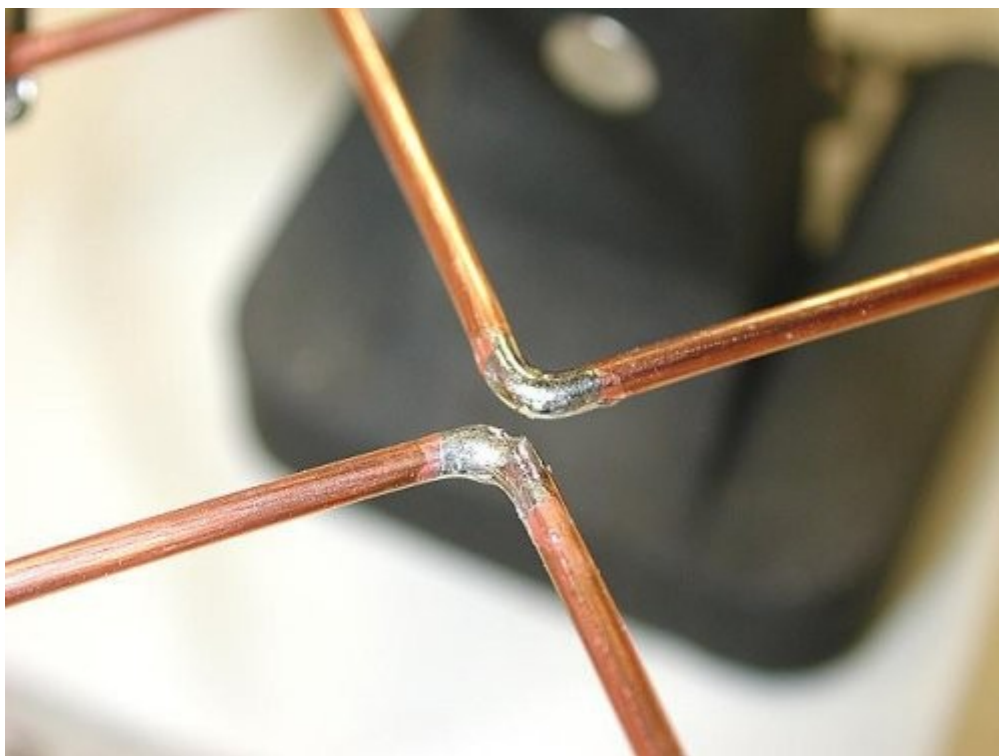
La struttura dovrà inoltre non dovrebbe essere dritta orizzontalmente, ti  
suggerisco una volta finita di piegarla, di poggiarla su un piano e controllare  
che nessuno spigolo si alzi notevolmente rispetto al resto della alla struttura.



Bene adesso mettiamo un po' di stagno nei punti in cui le due estremita' dei quadrati si incontrano, come da prossima figura.



Mettendo lo stagno su i due punti assicurati che non si uniscano tra loro. come da foto successiva



Adesso salda il cavo RG 58 / RG 174 in questo modo:  
Calza punto in cui il tondino e' continuo;

Polo centrale dove il tondino non e' continuo, ovvero dove gli estremi del tondino si sono uniti piegandoli.  
Come da esempio



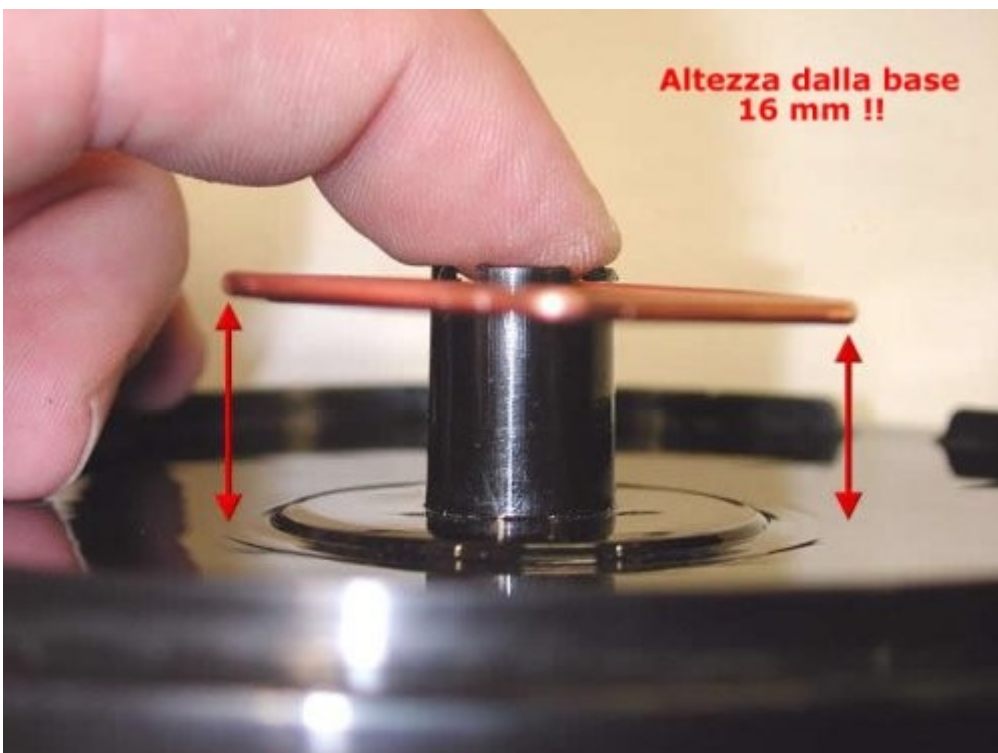
Ok adesso occupiamoci del cd spindle  
Taglia lo spindle a circa 18 - 19 mm dalla base di plastica



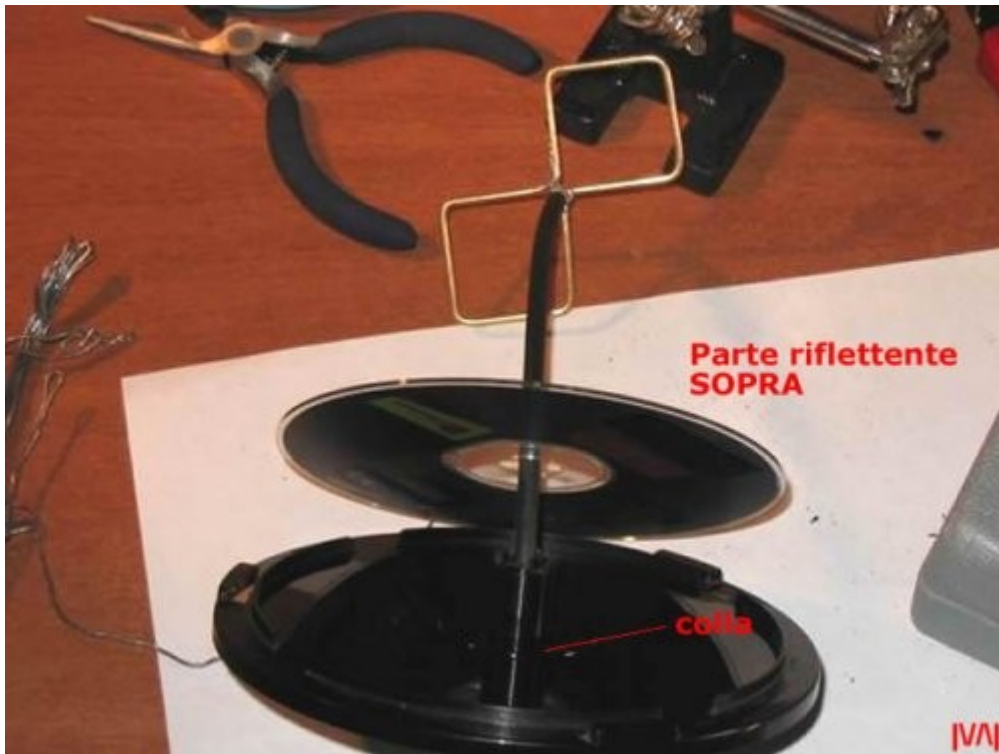
Alla fine dello spindle con una lima fai delle canalette dove appoggiare la nostra bi-bi quad come da figura



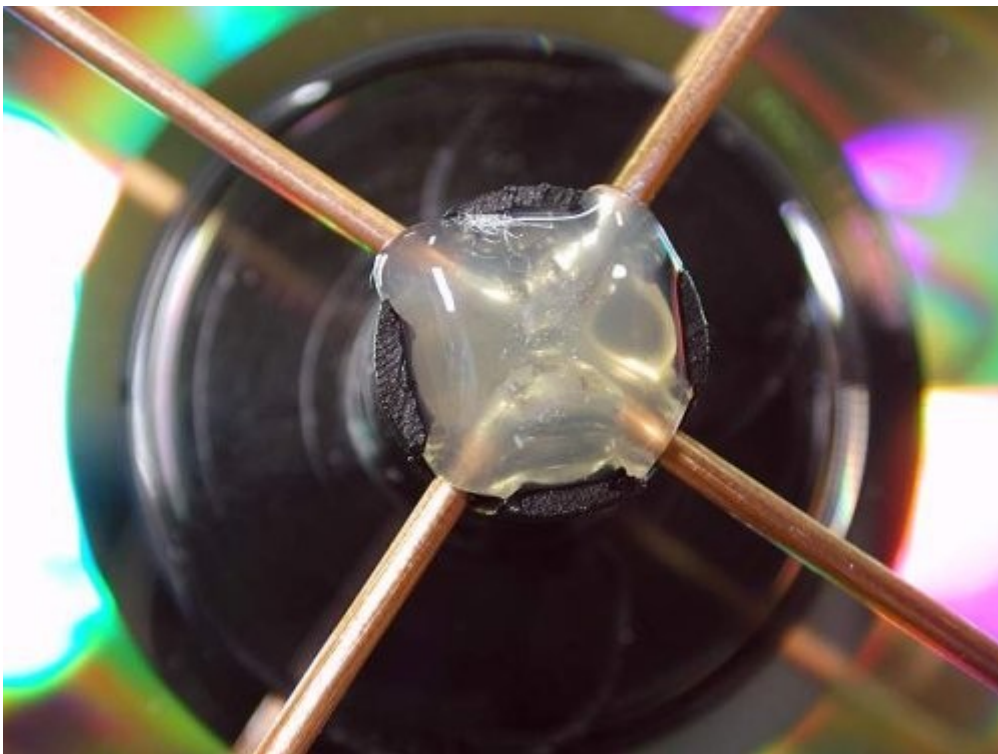
Bene adesso poggiamo la nostra bi-bi quad nelle scanalature appena create, facendo attenzione che deve essere perfettamente parallela alla base di plastica e che deve rimanere a circa 16 mm



Prima di fissare con la colla a caldo l'antenna al supporto di plastica, ricordiamoci di inserire nello spidle un cd rovesciato, in modo che "rifletta" l'antenna ed il segnale.

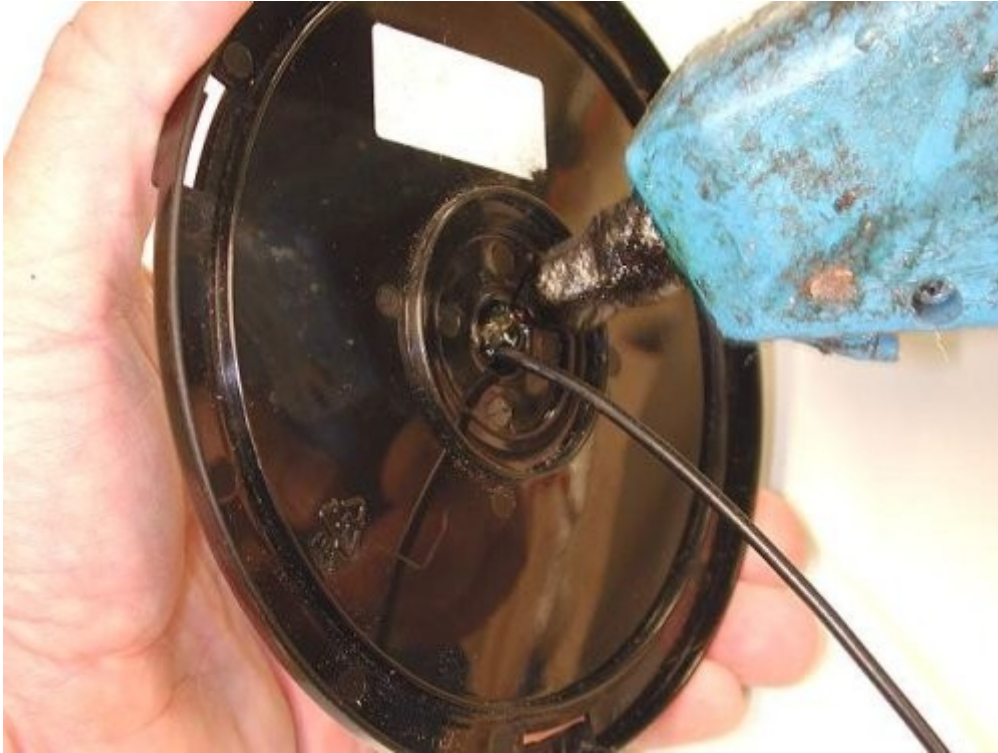


OK adesso non rimane che sigillare la punta dello spidle con un po' di colla a caldo o silicone



Ora non ci rimane altro che bloccare il filo dall'apertura posteriore in modo da non avere problemi di dissaldature del filo.

Un po' di colla a caldo o silicone fa al caso nostro...



**La nostra nuova antenna e' pronta!!!**

